

VELKOMMEN TIL 2. GÅRDGRUPPEMØDE FÆLLES GÅRDHAVE

ØSTBANEGADE-KARREEN

26. maj 2014

- | Dagsorden:
- | 1. Velkommen.
- | 2. Siden sidst.
- | 3. Forslag til indretning af fælles gårdhave.
- | 4. Debat og spørgsmål.

Bruttoetageareal

Østbanegade-karréen

Dato: 26.05.2014

Matr. nr. Beliggende

Bruttoetageareal

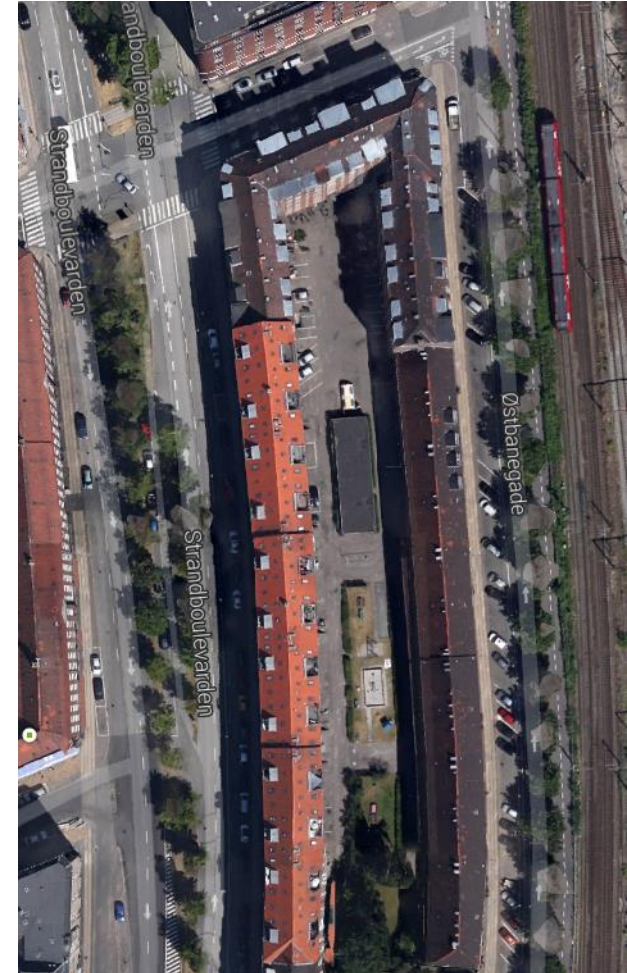
%

915	Østbanegade 39, 41, 43,		2.724		12,58 %
916	Østbanegade 33, 35, 37		2.270		10,48 %
917	Strandboulevarden 12, 14		3.161		14,60 %
918	Strandboulevarden 8, 10		3.173		14,66 %
922	Strandboulevarden 20/ Classensgade 70, 72, Østbanegade 45, 47		7.253		33,50 %
923	Strandboulevarden 16, 18		3.070		14,18 %
	Sum		21.651		100,00 %

Indkomne kommentarer

Opsummering:

- Mere grønt i gården. Gerne træer, sanse- og køkken-/urtehave, hensyntagen til allergikere.
- Det eks. skraldeskur bør have flere/andre funktioner og et andet/grønnere udtryk. Evt. Nedrivning
- Leg primært målrettet mod småbørns-leg (0-5 år)
- Prioriterer nærophold højt.
- Moderat antal cykel p- i gården (primært ladcykler). Cykelparkering i kælder. Sikre gode adgangsveje til cykelkældre.
- Få porten til at fungere, så gården kan lukkes for uvedkommende.
- Klimasikring f.eks. med åbne vandrender/terrænændringer



Analyse og arealbehov

Oplevelsen af gården i dag:

- Rumoplevelsen i dag: Et stort / regulært rum
- Identitetsgiver: Asfalt og skraldeskur

Oplevelsen af gården i fremtiden:

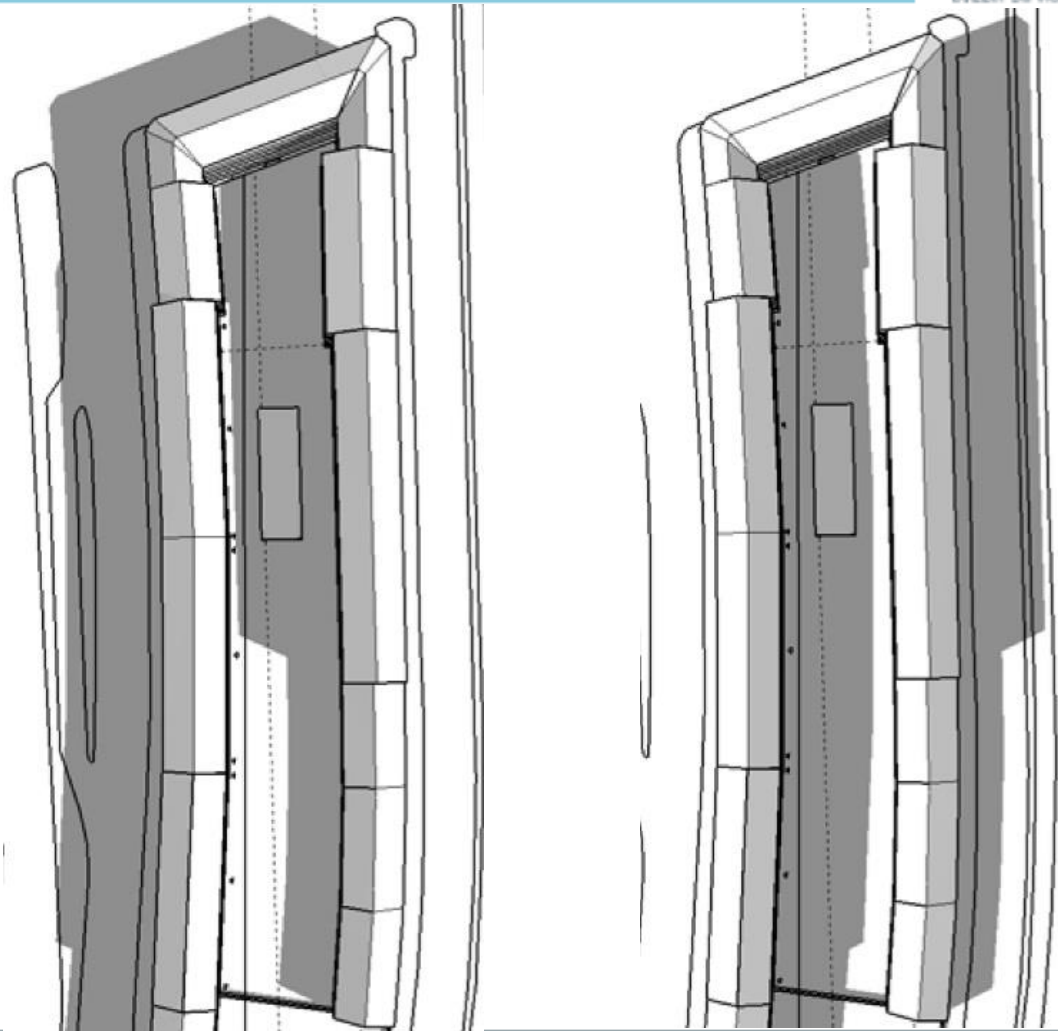
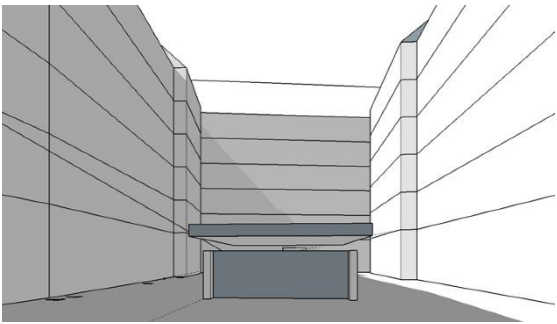
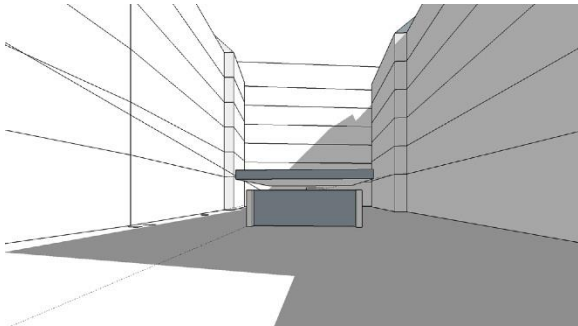
- Underdeling af det store rum i flere mere varierede rum oplevelse.
- Identitetsgiver: rumdelende grønne elementer



Analyse og arealbehov

Sol /skyggediagrammer:

- Juni kl 9.00
- Juni kl. 15.00



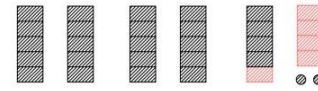
Analyse og arealbehov

Arealbehov:

- Areal i alt
- Transformerstationen
- Brandredning / brandvej
- Skrald, 30 m krav
- ”Forplads” i belægning

	Dagren. 600 L
24	
	900 L glas L
1	
	Pap 600L
4	
	Papir 600L
5	
	Batterisøjler
2	
	Elektronik 140L
3	
	Hård plast 600L
4	
	Metal 600L
3	
	Skab farligt aff.
1	

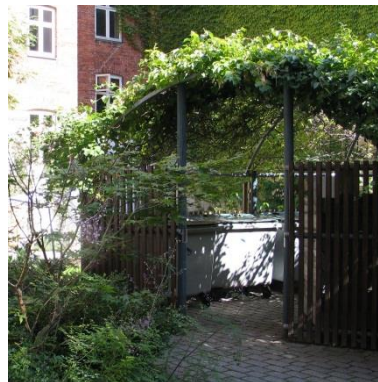
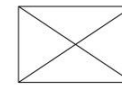
Mikrobil



Sortering



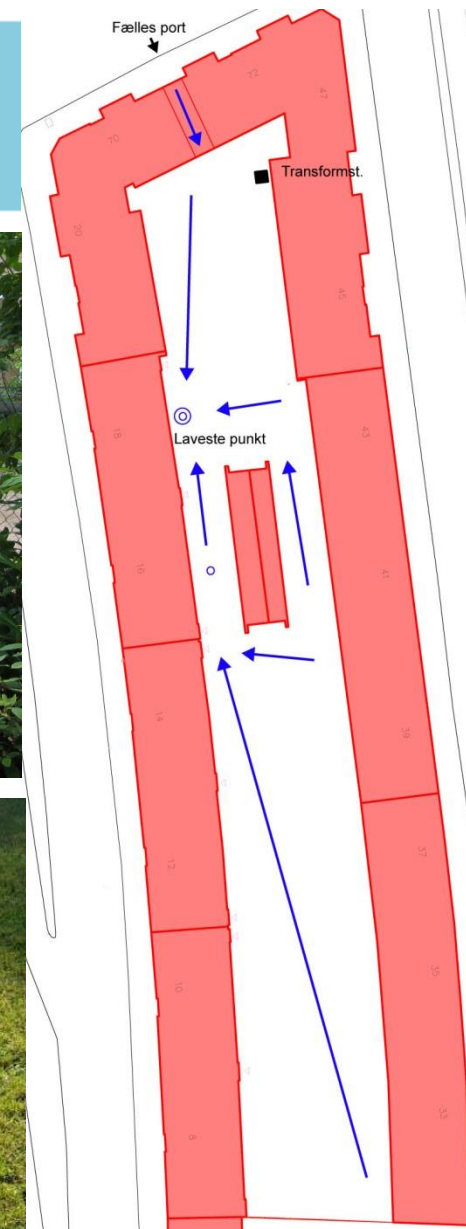
Storskrald, 24 m2



Terræn og klimasikring

Klimasikring:

- Terræn i gården i dag.
- Ændring af terrænet.
- Opkant mod kælder-
nedgange ved
kælderskakter.
- Evt. forsænkninger i
terræn til opsamling af
vand.
- Evt. åbne vandrender til
afgrænsning af græs og
belægning.



Beplantning og belægning

Beplantning:

- Skygge til halvskygge tålende planter
- Spiselige- eller duftende beplantning
- Læ-beplantning: f.eks. søjle eg og syren
- Staudebede: regnvandsbede / køkkenhave / prydbede



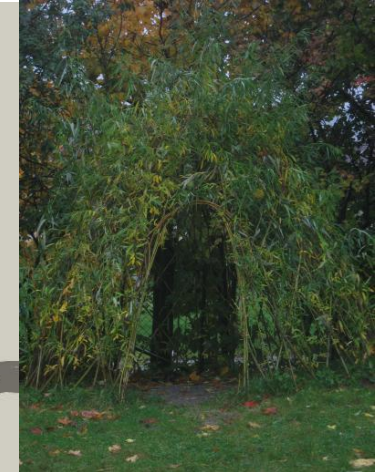
Belægning:

- Fliser m. variation

Leg

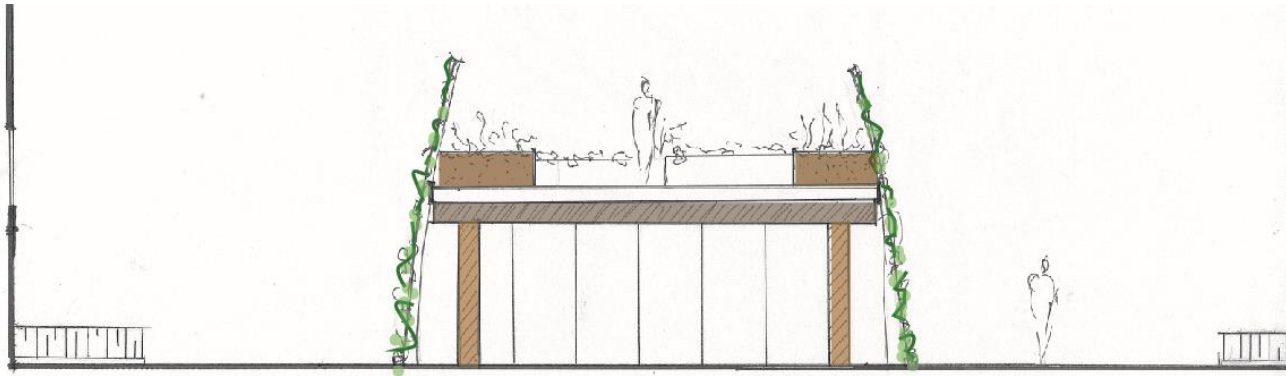
Leg:

- Legeredskaber integreret i det grønne.
- Belægning som er egnet til løbecykler o.l.
- Bakker m. rutchebane
- Pilehytter
- Bæverhalegynger
- Sand "legehus"

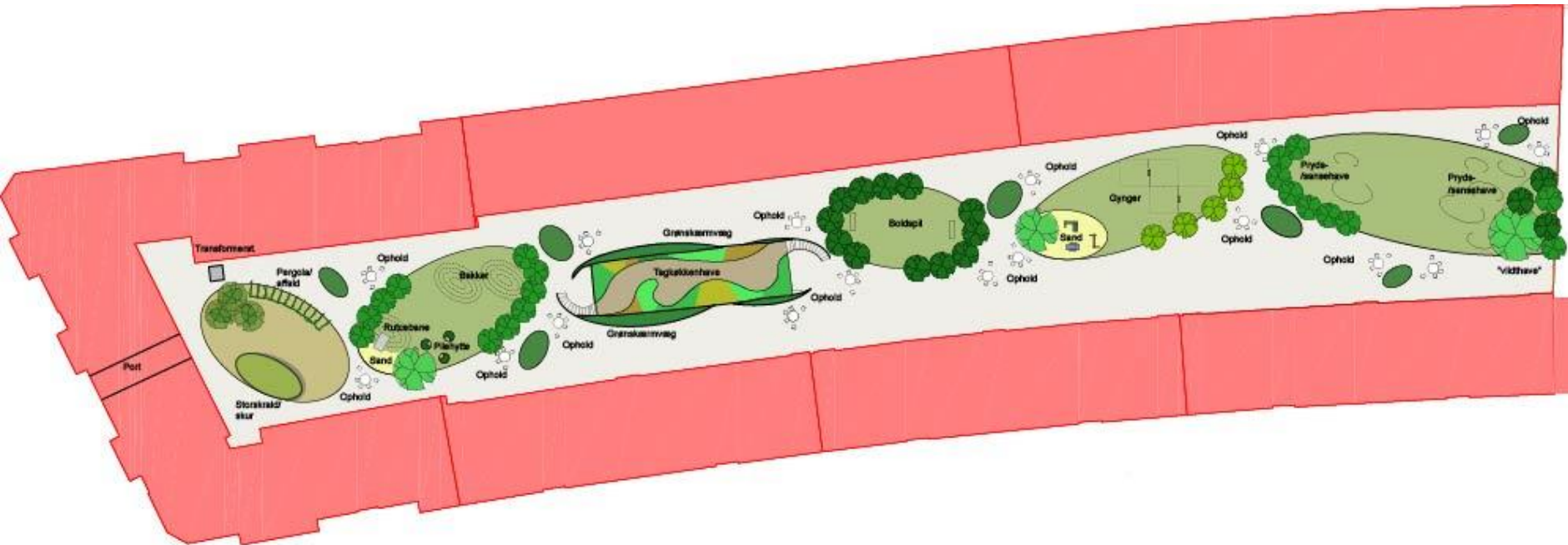


Alt. A eks. skur

- Grøn bekældning af siderne.
- Højde som hindre indsyn til beboere i omkringliggende lejligheder.
- Indhold: dagrenovation, gårdmandsskur og cykel reparationssted + byttecentral.



Alt. A



- Hovedrummet underdeles i mindre grønne rum med forskellige funktion/udtryk
- Træ-rækker som rumdeler og vindbryder
- Grøn afskærmning af skraldeskur
- Køkken/urtehave på toppen af skraldeskur
- Nærophold i kanterne af de grønne rum
- Cykelparkering (i begrænset omfang) langs facaderne.

